



# 2024년도 주요업무계획

---

(건강관리과)



## 목 차

- ① 기본현황
- ② 2023년도 업무성과
- ③ 부서목표와 추진전략
- ④ 2024년도 주요업무계획
- ⑤ 현안사업
- ⑥ 새로운 시책



# I. 기본현황

## □ 정·현원 및 업무 현황

### ○ 정현원 현황

직급별	계	4급	5급	6급	7급	8급	9급
정 원	20	0	1	4	7	7	1
현 원	20	0	1	6	5	8	0
증 감	-	-	-	2	△2	1	△1

### ○ 공무원 및 기간제 인력 현황

구 분	총계	간호사	물리 치료사	사회 복지사	영양사	치과 위생사	기타 (작업치료사1 임상심리사2, 운동처방사1)
계	35	18	2	8	2	1	4
시간선택 임기제 마급	11	7	-	2	-	-	2
공무원	12	7	1	3	1	-	-
기간제	12	4	1	3	1	1	2

※ 공중이용시설 금연지도원 4명 , 공무원 휴직 1명

### ○ 담당별 업무현황

담 당 명	분장 업무내용
건강증진담당	과 예산·회계, 서무, 통합건강증진사업 신체활동, 영양, 금연, 절주, 구강, 모자보건, 한의약증진 등
방문보건담당	심뇌혈관질환예방관리, 모바일헬스케어, 방문건강관리, 재가방문간호센터 운영 등
건강지원담당	정신건강 및 자살예방, 지역사회중심 재활 등
치매안심담당	치매안심센터 운영 등 치매 관련 사업 전반

## □ 주요 기본현황

### ○ 센터 설치 현황

센터명	설치연도	위치	비고
계	3개		
정신건강복지센터	2007년	합천군보건소 내	
치매안심센터	2017년	합천군보건소 내	
재가방문간호센터	2022년	율곡면 와리보건진료소 내	

### ○ 위원회(협의체) 현황

위원회	성격	위원수(명)	역할
합계		68명	
건강생활실천협의 및 지역보건의료심의위원회	자문 (심의, 협의)	17	- 지역보건의료계획 수립 관련 자문·심의 - 군민건강생활실천 추진 협의
정신건강 심의위원회	심의	8	- 정신건강에 관한 중요사항 심의
정신건강 심사위원회	심사	7	- 입원기간 연장 등, 계속입원치료 심사 - 퇴원 및 처우 개선에 대한 심사
정신건강 복지센터 운영위원회	자문	7	- 정신건강복지센터 사업계획 검토 - 정신건강복지센터운영 등에 대한 협의
정신건강 위기대응 협의체	연계	8	- 정신건강문제관련 위기상황 대응 협의
지역사회재활협의체	자문	10	- 장애인 사례관리 회의 및 지원 - 재활사업 연계·협조
치매 지역사회협의체	자문	11	- 지역사회 치매관리 시행 계획 자문 - 지역사회 치매극복을 위한 공동 협력

### ○ 연계협력 사업

사업명	연계협력기관	비고
건강생활실천사업	합천군체육회	위탁
지역사회건강조사	경상대학교	위탁
네블라이저 대여 사업	삼성합천병원 외 1개소	
임산부 산전 검사비 지원	삼성합천병원	

틀니 보급사업	관내 치과의원 11개소	
심뇌혈관 합병증 바우처검사	삼성합천병원, 합천밝은안과	
정신건강 및 자살예방 사업	합천경찰서, 합천소방서, 합천고려병원	
장애인 재활사업	합천특수교육지원센터, 장애인복지센터 장애인 가족지원센터	
치매감별검사	삼성합천병원	

## 지역사회건강통계

### ○ 합천군 10대 사망원인별 사망률

(단위 : 명, 인구 10만명 당, 표준화율)

순위	사망원인	사망률			순위	사망원인	사망률		
		합천군	경남	전국			합천군	경남	전국
1위	악성신생물(암)	97.6	91.0	93.3	6위	간질환	14.9	9.2	8.8
2위	심장질환	41.2	33.5	27.1	7위	당뇨병	6.5	9.8	8.0
3위	고의적자해	25.8	22.4	22.1	8위	알츠하이머병	5.4	8.3	5.4
4위	폐렴	25.7	19.4	17.5	9위	고혈압성질환	5.0	3.6	4.5
5위	뇌혈관질환	20.8	23.9	20.0	10위	패혈증	2.2	4.3	5.2

\* 표준화율 : 비교하고자 하는 집단 간 인구 구조 차이를 보정한 통계치

\* 자료출처 : 경상남도 합천군 지역사회건강통계 (2022)

### ○ 건강행태 및 만성질환 진단율

(단위 : %, 표준화율)

구분	현재 흡연율	고위험 음주율	걷기 실천율	정신건강		연간 인플루엔자 접종률	고혈압 진단경험 치료율	당뇨 진단경험 치료율
				스트레스	우울감			
합천	19.5	23.6	25.5	23.1	4.7	39.4	96.6	89.3
경남	19.7	17.1	44	23.1	6.9	36.8	94.4	96.2

\* 표준화율 : 비교하고자 하는 집단 간 인구 구조 차이를 보정한 통계치

\* 자료출처 : 경상남도 합천군 지역사회건강통계 (2022)

## II. 2023년도 업무성과

### □ 총 평

- 생애주기별 건강증진사업 다양화
- 취약계층 건강 형평성 제고
- 찾아가는 한의약 프로그램으로 군민 건강역량 강화
- 맞춤형 프로그램 제공으로 건강생활 실천 분위기 조성
- 찾아가는 방문간호 서비스로 주민 건강증진 향상
- 치매 편견없는 지역사회 분위기 조성
- 자살 예방 생명 존중 인식개선

### □ 주요성과

#### ◇ 전생애 맞춤형 건강관리강화

- 건강생활실천사업 : 15백만원(기금 50%, 도비 15%, 군비 35%)
  - 주민건강체조 : 18개팀/ 682회/누계25,000명
  - 비만BYE, 건강ON 캠페인 실시 : 102명
  - 근력Up 지방 Down 성인 비만교실 : 8회/200명
- 구강보건사업 : 240백만원(도비 30%, 군비 70%)
  - 구강보건사업 제공 : 15회/11,013명
  - 구강보건센터 운영 : 2,538명
  - 취약계층 틀니 보급 사업

구 분	예 산	목 표(명)	실 적(명)	달성도(%)
계	240백만원	134	141	108
어르신 틀니	73백만원 (도30, 군70)	73	81	110
중증장애인 치과진료비	17백만원 (도30, 군70)	11	6	54
틀니가교	150백만원 (군100)	50	54	108



○ 어르신 인공관절 수술비 등 지원 사업 : 7백만원(도비 25%, 군비 25%, 의료기관 50%)

- 지원인원 : 5명

- 지원내용 : 양쪽 200만원 이내 지원

○ 한의약 건강증진사업 : 21백만원(기금 50%, 도비 15%, 군비 35%)

구 분	목 표	실 적
찾아가는 한방장수교실	54회/1,000명	22회/422명
찾아가는 기공체조 교실	8회/140명	10회/208명
우리동네 한의약 건강증진 프로그램	상시운영/1,000명	616회/1,195명
한의약 건강증진 홍보관	2회/500명	4회/1,650명

○ 금연 지원서비스사업 : 190백만원(기금 50%, 도비 15%, 군비 35%)

구 분	실 적
금연환경조성	LED금연표지판·목재금연표지판 3개 설치
금연지도원 운영	4명/167일 운영
금연구역 지정 및 점검	1350개소/905건
금연클리닉 운영	등록자 141명. 6개월 성공자 42명

○ 모자보건사업

구 분	목 표	실 적	산 출 근 거
생애 초기 건강관리 지원 사업	77.6%	49.4%	전년도 출생아 수/방문가구 수 X 100
네블라이저 지원 사업	60건	50건	대여건수
임산부 등록 및 기초검사 지원	110명	57명	등록 및 검사 지원 임산부 수
가임기 여성 및 임신초기 풍진 검사 지원	39명	39명	검사 인원 수
표준모자보건수첩 지원	50개	50개	수첩 배부 건수
임신·출산 축하선물 제공	임신:100명 출산:60명	임신:58명 출산:46명	축하선물 제공 인원 수

엽산·철분·영양제 지원	엽산:100명 철분:60명 영양제:50명	엽산:52명 철분:58명 영양제:41명	엽산·철분·영양제 제공 인원 수
난임부부 시술비 지원	45건(15명)	31건(17명)	시술 건수(지원 인원 수)
난임부부 시술비 확대 지원	5건(3명)	1건(1명)	시술 건수(지원 인원 수)
난임부부 진단검진비 지원	2명	2명	난임 검진비 지원 인원 수
난임부부 한의치료 지원	1명	0	한의치료 지원 인원 수
난임시술비 및 기초검진비 지원(합천군)	시술:45건(15명) 검진: 2명	시술:30건(17명) 검진:2명	시술 및 검진 인원 수
청소년산모 임신·출산 의료비 지원	1명	1명	청소년 산모 등록 인원 수
고위험임산부 의료비 지원	5명	4명	고위험임산부 의료비 지원 인원 수
산모·신생아 건강관리사 지원	60명	36명	서비스 신청 인원 수
산모·신생아 건강관리 지원 확대	50명	18명	본인부담금 지원 인원 수
공공산후조리원 취약계층 감면료 지원	1명	0	공공산후조리원 감면료 지원 인원 수
분만취약지역 안심출산 119 연계 서비스	50건	47명	119 안심콜 연계 인원 수
임신부 산전검사비 지원	100건	68건	산전 검사비 지원 건수
산모·신생아 건강관리 서비스 본인부담금 지원	50명	12명	본인부담금 지원 인원 수
산후조리비 지원	100명	30명	조리비 지원 인원 수
영양플러스 사업	70명/ 월평균	66명(월평균)	월별 영양플러스 대상자/12개월
저소득층 기저귀·조제분유 지원	50명	71명	바우처 등록 인원 수
미숙아·선천성 이상아 의료비 지원	5명	2명	의료비 지원 인원 수
선천성 대사이상 검사 및 환아 관리	2명	0명	의료비 지원 인원 수
선천성 난청검사 및 보청기 지원	2명	1명	의료비 지원 인원 수

◇ 취약계층 건강형평성 제고

○ 심뇌혈관질환 예방관리사업

- 전산등록 관리

구 분	합 계	고혈압	당뇨	이상지질혈증
등록관리(명)	15,471	9,927	2,992	2,552

· 혈압, 혈당 측정 및 검사, 상담, 교육 등

구 분	혈압	혈당	당화혈색소검사	콜레스테롤검사	상담
측정인원(명)	31,203	9,369	3,515	7,215	12,751

- 심뇌혈관질환 예방 프로그램 : 47백만원(기금 50%, 도비 15%, 군비 35%)

구 분	횟수/인원수	조기발견	교육대상
심뇌혈관 교육	42,511명	165명	노인대학, 노인일자리 등
혈당·혈압숫자교실	148회/1,500명	75명	마을회관, 경로당 이용주민
고당이 운동교실	36회/713명	-	심뇌혈관질환자
혈관잡GO, 건강찾GO	509회/7,509명	-	심뇌혈관질환자

- 심뇌혈관질환 합병증검사 바우처 사업 : 5백만원(군비 100%)

의료기관명	검사내용	검사건수
삼성합천병원	경동맥 초음파 외 4종	58건
합천밝은안과	망막 안저 검사 외 3종	37건

○ 모바일 헬스케어 사업 : 81백만원(기금 50%, 도비 15%, 군비 35%)

등록·관리현황 및 운영실적											
목표 등록 자수	신청 등록 자수	등 록 율	지 속 참 여 율	상담(건)				미션부여			성공품 제공  랭킹제(10) 및 미션 완료자
				일반	앱 상 담	집중상담 (신체/영양 건강)	기 타	영 양	운 동	건 강	
120명	129명	107.5%	98%	409	40	713/686/739	511	37	8	39	60

○ 방문건강관리 사업

- 취약계층 등록(방문) 관리 : 171백만원(국비 50%, 도비 15%, 군비 35%)

구 분	관리인원	비고
등록가구원	2,093가구	
방문서비스 제공	7,771건	
65세이상 신규등록 가구원	183명	
집중관리 서비스 제공	48명	8회 서비스 제공
영양식이(일반식, 당뇨식)	312건	
기저귀, 의료용 소모품 등 지원	3,545건	
취약계층 건강소식 알리기	73명	700건(문자 전송)

- 방문건강관리 대상자 의료비 등 지원 : 5백만원(도비 50%, 군비 50%)
  - 의료비 및 의료용소모품 지원 : 218명(의료비 22명/소모품 196명)
- 재가암환자 등록관리 : 4백만원(도비 65%, 군비 35%)
  - 등록 가구원 현황 : 69명, 장루용품 지원 및 자조모임 운영 : 10명/4회

○ 재가방문간호센터 운영

- 재가방문간호센터 시범 운영
  - 시범 운영기간 : 2022. 8. ~ 2023. 7. (12개월)
  - 운영 팀 : 5개팀(3인/1조), 보건진료소 관할지역
  - 사업대상 : 장기요양등급 판정자(1~5등급)
  - 수요자 및 상담건 수

구 분	신규 등록(명)	방문횟수(건)	상담횟수(건)	청구수입(원)	비 고
2022년도	6	35	86	884,000	
2023년도	9	85	97	3,375,350	

- 재가방문간호센터 면 지역 확대 운영
  - 운영시기 : 2023. 9. 1. ~
  - 운영 팀 : 6개팀(3인/1조)
  - 대상지역 : 합천군 전 지역(17개 읍·면)
  - 사업내용 : 신체사정 및 활력징후 측정, 호흡기 간호, 피부간호, 통증 간호, 배뇨 간호, 영양 관리, 구강 위생 교육 및 상담 등

○ 지역사회중심재활사업 : 47백만원(국비 50%, 도비 15%, 군비 35%)

구 분	실 적	내 용
장애인 건강보건관리	348명 (집중 27, 정기 60, 역량지원 261)	군 분류에 따라 서비스 제공
재활 서비스 제공	679명/166회 (내소 420명/99회, 자원연계 259명/67회)	내소, 자원 연계 서비스 등
	959명/325회	방문 재활 서비스
	971명/325회	자기역량 서비스
	971명/367회	건강관리 서비스
재활 프로그램 운영	1,093명/90회	재활운동 프로그램 (스포츠재활, 요가)
	413명/26회	사회적응 프로그램 (자조모임, 취미교실)

○ 정신건강증진사업 : 659백만원

구 분	예 산	실 적	내 용
정신건강 복지센터운영	469백만원 (기 50, 군 50)	227명/3,350회	등록 관리 및 사례관리
		1,449명/89회	주간 재활 프로그램
정신건강 증진사업	159백만원 (기 50, 군 50)	개최 9회, 심사청구 193명	정신건강심의(심사)위원회 운영
		274명/8백만원	재가정신장애인 의료비지원
자살예방사업	31백만원 (기 50, 군 50)	35회/420건	자살예방 교육 및 검사

◇ 치매 걱정 없는 행복한 합천

○ 치매환자 등록

- 치매환자 수 : 2,219명(등록율 : 90.5%)

○ 치매 조기검진

구 분	목 표(명)	실 적(명)	달 성 률(%)	비 고
계	3,900	4,013	102.8	감별검사비 1인당 180,000원 지원
치매선별검사	3,400	3,450	101.4	
진단검사	250	384	153.6	
감별검사	250	183	73.2	

○ 치매예방관리사업

구 분		실 적			
프로그램 운영	찾아가는 치매예방 교육	2,255명			
	인지강화교실	60회/413명			
	치매예방교실	261회/2,257명			
	치매극복 실버 합창단	148회/3,037명			
치매환자 지원사업	치매치료관리비 (약제비)지원 (실인원 : 1,724명)	지원 인원	합계 5,971명	국비 4,843명	군비 1,128명
		지원 금액	213백만원	174백만원	39백만원
		맞춤형 사례관리 신규등록	188명		
	맞춤형 사례관리	536건			
	치매환자 실종방지	-인식표 28건 -배회감지기 20건 -등대지기 37곳 -자원연계 415명	자원연계 :지문등록42명, 119인삼물 373명  그외자원연계: 94건		
	조호물품제공	1,106명/14,993회			

	쉽터 프로그램운영	293회/2,116명
치매환자 가족 지원사업	치매가족 자조모임	3회/17명
치매 친화적 환경조성	치매안심마을 프로그램 운영	82회/901명(10개소)
	치매파트너(플러스) 양성	442명(9명)
	치매극복 선도단체 및 안심가맹점 지정	-선도단체 6곳, -안심가맹점 5곳
	치매 지역사회협의체 운영	1회
	치매 가족카페 문화공연	2회/150명

## □ 반성(보완사항)

- 주민건강체조사업 추진 시 회원 고령화와 코로나19 감염병으로 단체 운동 기피현상 발생 등 일부 지역 분위기 침체
  - ⇒ 개인방역수칙 준수(아프면 결석하기, 손씻기)와 수업 중 환기를 통한 환경개선 및 적극적인 사업 홍보로 신규 회원 발굴
- 우리군 걷기 실천율(25.5%)이 경남 표준화율(44%)보다 낮음
  - ⇒ 신체활동을 위한 다양한 프로그램 개발로 걷기 실천율 향상을 위한 적극대응 필요
- 프로그램 운영 시 관내 강사 부족으로 외부강사를 위촉함으로 강사료 과다 지출
  - ⇒ 관내 강사 보유자격에 맞는 프로그램 반영과 귀농자 등 숨은 자격 소지자 발굴로 안정적인 강사 확보
- 재가방문간호센터 시범운영기간 보건진료소 관할지역만 운영으로 의료 접근성 떨어짐
  - ⇒ 2023년 9월부터 합천군 전 지역으로 확대 운영

## □ 향후과제

- SNS, 밴드, 카카오톡 채널 개설, 인스타그램 등을 활용하여 시대변화에 맞는 스마트 한 보건사업 홍보
- 치매환자와 가족이 함께 할 수 있는 필드형 기억채움농장 운영 기반 마련
- 초 고령화 인구구조 변화로 찾아가는 맞춤형 건강관리 서비스 확대
- 인구소멸위기에 대응하는 출산 분위기 조성 및 양육환경 개선을 위한 다양한 지원사업 개발
- 정신질환 편견해소를 위한 적극적인 홍보 및 자살 고위험 군 밀착관리



### Ⅲ. 부서목표와 추진전략

부서 목표	추진전략	추진과제
<b>평생 건강한 삶 누리는 활기찬 합천</b>	◇ 행복한 출산 함께 하는 양육	① 건강한 임신·출산을 위한 첫걸음 ② 임신·출산·육아 지원 및 환경조성 ③ 영·유아 성장지원
	◇ 맞춤형 서비스 제공으로 건강수명 연장	① 지역주민과 함께하는 건강생활증진 ② 이(齒)편한 세상 만들기 ③ 담배 연기로부터 안전한 건강 합천! ④ 취약계층 건강불평등 해소
	◇ 수요자 중심 건강관리체계 강화	① 심뇌혈관질환 예방을 위한 고당이 조절 ② ICT를 활용한 양방향 건강서비스 제공 ③ 건강취약계층 맞춤형 건강관리 강화 ④ 재가방문간호를 통한 의료접근 편의성 향상
	◇ 주민과 소통하는 든든한 건강지킴이	① 장애인 재활·건강 서비스 사업 강화 ② 통합적인 정신건강서비스 체계 구축 ③ 자살 예방을 위한 환경조성
	◇ 치매 걱정 없는 행복한 합천	① 치매 조기검진 및 예방관리 ② 치매 환자 지원 ③ 치매 환자 가족 지원 ④ 치매 친화적 환경 조성

## IV. 2024년도 업무계획

평생 건강한 삶 누리는 활기찬 합천



### 5대 추진전략

- ① 행복한 출산 함께하는 양육
- ② 맞춤형 서비스 제공으로 건강수명 연장
- ③ 수요자 중심 건강관리체계 강화
- ④ 주민과 소통하는 든든한 건강지킴이
- ⑤ 치매 걱정 없는 행복한 합천

# 1. 행복한 출산 함께하는 양육

## □ 건강한 임신·출산을 위한 첫걸음

- 가임기 여성 및 임산부의 신체·정신·사회적 건강증진 도모
- 임신·출산 친화적 사회분위기 조성으로 출산을 안정에 기여

### ◇ 추진계획

구분	사업비	목표	지원내용
계	33백만원		
임산부 등록 및 기초검사 지원	-	100명	- 임산부 등록 및 정보 제공 - 임신준비 및 임신초기검사
가임기여성 및 임신 초기 풍진 검사 지원	1백만원 (도30,군70)	38명	- 풍진 항원·항체검사 실시
표준모자보건수첩 지원	178천원 (기50,도25,군25)	50개	- 산모수첩 및 아기수첩 발급
임신·출산 축하선물 제공	17백만원 (군100)	임신107명 출산90명	- 임신축하선물 제공(10여종) - 출산축하선물(10여종)
엽산·철분·영양제 지원	10백만원 (기50,도15,군35)	엽산90명 철분90명	- 엽산 2통 제공 - 철분제 5통 제공
	5백만원 (군100)	영양제80명	- 영양제 2통 제공

## □ 임신·출산·육아 지원 및 환경조성

- 임신·출산·양육 친화적 환경 조성을 통하여 출산을 안정에 기여
- 임신·출산 가정의 경제적 부담 경감과 출산장려 분위기 조성

### ◇ 추진계획

구분	사업비	목표	지원내용
계	950백만원		
난임부부 시술비 지원(전환)	33백만원 (도75, 군25)	40건/15명	기준중위소득 180%이하 난임시술비 본인부담금 지원
난임부부 시술비 확대지원	5백만원 (도50, 군50)	5건/3명	기준중위소득 180%초과 난임시술비 본인부담금 지원
난임부부 진단검진비지원	1백만원 (도30, 군70)	5명	난임검진비 지원
난임부부 한의치료지원	2백만원 (도50, 군50)	1명	한의치료비 지원
난임시술비 및 기초검진비 지원(합천군)	80백만원 (군100)	시술:15명 검진:2명	난임시술비 본인부담금 지원
청소년산모 임신·출산 의료비 지원	2백만원 (기50,도25,군25)	1명	청소년산모 임신·출산 의료비 지원
고위험임산부 의료비지원	2백만원 (기50,도25,군25)	5명	19대 고위험 임신질환 의료비지원
산모·신생아 건강관리사 지원(전환)	96백만원 (도86,군14)	60명	출산 가정의 산모·신생아 건강관리사 지원(차등 지원)
산모·신생아 건강관리 지원 확대	33백만원 (도30,군70)	60명	산모·신생아 건강관리 서비스를 받은 가정의 본인부담금 90% 지원
공공산후조리원 취약계층 감면료 지원	2백만원 (도50,군50)	1명	공공산후조리원 이용 취약계층 감면료 지원
분만취약지역 안심출산 119 연계 서비스	-	70명	출산예정일 이송예약, 응급의료상담 등 U-119안심콜 가입 연계

임신부 산전검사비 지원	13백만원 (균100)	100건	14종 검사비 지원
산모·신생아 건강관리 서비스 본인부담금 지원	53백만원 (균100)	50명	산모·신생아 건강관리 서비스를 받은 가정의 본인부담금 90% 이내 지원
산후조리비 지원	450백만원 (균100)	100명	산후조리비 지원
영양플러스 사업	58백만원 (기50,도15,균35)	65명(월평균)	대상자별 맞춤 보충식품 지원
생애초기 건강관리 지원 사업	85백만원 (기50,도25,균25)	기본 : 50가구 지속 : 15가구	대상자 가정방문 맞춤형 건강관리 서비스 제공
	35백만원 (균100)		

## □ 영·유아 성장지원

- 영·유아 건강에 대한 사전 예방적 투자로 건강한 차세대 인적자원 확보
- 양육가정의 경제적 부담 경감을 통해 양육친화적 환경 조성

### ◇ 추진계획

구 분	사 업 비	목표	지 원 내 용
<b>계</b>	<b>51백만원</b>		
저소득층 기저귀·조제분유 지원	44백만원 (국50,도25,균25)	80명	기저귀·조제분유 바우처지원
미숙아·선천성 이상아 의료비 지원	1백만원 (기50,도25,균25)	5명	미숙아의료비선천성이상아 의료비 중비급여 및 전액본인부담금 지원
선천성 대사이상 검사 및 환아 관리	480천원 (기50,도25,균25)	1명	선천성대사이상 질환 환아에 특수식이 및 의료비 지원
선천성 난청검사 및 보청기 지원	280천원 (기50,도25,균25)	1명	신생아 난청 선별검사 및 확진검사비 지원, 양측 귀 보청기 지원
네블라이저 지원	5백만원 (균100)	60건	네블라이저 기기 대여 및 소모품 지원

## 2. 맞춤형 서비스제공으로 건강수명 연장

### □ 지역주민과 함께하는 건강생활 증진

- 걷기·중등도·중등도 이상 등 다양한 신체활동 참여로 건강생활실천율 향상
- 생애주기별 맞춤형 건강서비스 제공으로 건강한 삶 영위

### ◇ 현황 및 목표

영역	건강지표	경남현황	합천군현황	목표
신체활동	걷기 실천율	44.0	25.5	28.5
영양	영양표시 인지율	72.8	46.3	49.3
비만	연간 체중조절 시도율	66.0	55.6	58.6

※ 자료출처 : 경상남도 합천군 지역사회건강통계(2022)

### ◇ 추진계획

사업명	사업비	추진내용
계	246백만원	
신체활동사업	170백만원 (기7, 도2, 군91)	- 건강체조교실 18개팀/650명 - 군민건강생활실천 대회 1회/900명 - 건강걷기 운영 3,000명
영양사업	30백만원 (기50, 도 15, 군 35)	- 소금줄이고 건강올리고 교실 운영 20,000명 - 영유아 건강 점프점프 교실 운영 22개소/558명 - 어린이 청소년 영양교육 10개소/204명 - 영양 식단표 제공 4개소/12회/월회
비만예방·관리사업	16백만원 (기50, 도15, 군35)	- 근력up지방down프로그램 운영 64세미만 40명 - 키쭈쭈 몸튼튼 어린이 건강교실 운영 50명
홍보 및 교육	30백만원 (기50, 도15, 군35)	- 건강합천만들기 체험 홍보관 운영 15,000명 - 건강100세교실 60개소 - 비만없는 건강합천만들기 챌린지 50회/530명

## □ 이(齒)편한 세상 만들기

- 예방중심의 평생 구강건강관리체계 강화로 군민의 삶의 질 향상 도모
- 지역주민 구강건강관리와 취약계층에 대한 구강진료 활성화

### ◇ 추진계획

- 전 생애 구강보건사업 : 9백만원(기금 50%, 도비 15%, 군비 35%)
  - 지역주민 대상 구강보건관리 : 11,720명
- 구강보건센터 운영 : 10백만원(기금 50%, 도비 15%, 군비 35%)
  - 취약계층 대상 구강보건센터 운영 : 2,300명
- 순회구강보건사업 : 5,000명
- 구강검진사업 : 1,100명
- 취약계층 틀니보급 사업

구 분	사업비	인원(명)	지원내용	지원대상
계	297백만원			
어르신틀니	73백만원 (도30, 군70)	82	- 틀니(전부,부분) 사후관리 - 임플란트	65세 이상 저소득층 (건강보험료하위50%)
중증장애인 치과진료비	18백만원 (도30, 군70)	12	- 틀니(전부, 부분) - 도재, 레진, 금관	장애의 정도가 심한 장애인
60-64세 임플란트	56백만원 (도30, 군70)	40	-임플란트 (2개/1인당)	60세 이상~65세 미만 저소득층 (건강보험료하위50%)
틀니교교	150백만원 (군100)	50	- 틀니(전부, 부분) - 도재, 임플란트, 금관	40세이상~65세 미만 저소득층 (건강보험료하위50%)

## ☐ 담배 연기로부터 안전한 건강 합천!

- 비흡연자 흡연 및 간접흡연 예방을 위한 금연환경 조성
- 흡연자 금연지원서비스 제공을 통한 흡연율 감소

### ◇ 현황 및 목표

건강지표	경남	합천군	목표
남자 현재흡연율(%)	18.8	17.1	16
현재흡연자의 금연시도율(%)	45.2	41.5	43

※ 자료출처 : 경상남도 합천군 지역사회건강통계(2022)

### ◇ 추진계획

구 분	사업비	지원내용
계	180백만원	
금연 클리닉 운영	60백만원 (기50, 도15, 군35)	- 목표인원 : 200명 - 상담자 맞춤형 금연 프로그램 및 금연 물품 지원 - 이동 금연 클리닉 운영
흡연예방 교육 및 홍보관 운영	43백만원 (기50, 도15, 군35)	- 영유아 어린이 : 인형극 등 흡연예방교육, 뮤지컬 공연 등 - 일반인 : 대상자 맞춤형 상시 교육 - 어르신 : 경로당, 마을회관 방문
공중이용시설 지도점검	32백만원 (기50, 도15, 군35)	- 점검대상 : 공중이용시설 1,350개소 - 금연지도원 위촉 : 4명/144일(월12일) - 점검내용 : 금연 구역 단속 및 계도
공중이용시설 금연 환경조성	45백만원 (기50, 도15, 군35)	- 관내 공중이용시설 및 표지판 설치 및 금연스티커 배부 등



## ❑ 취약계층 건강불평등 해소

- 생애주기별 대상자 건강 특성에 맞는 한의약건강증진 프로그램 제공
- 대상자에게 다양하고 적절한 보건복지 서비스 제공

### ◇ 현황 및 목표

구 분	목 표
찾아가는 한방장수교실	30회/600명
찾아가는 기공체조 교실	18회/270명
우리동네 한의약 건강증진 프로그램	상시운영/1,200명
한의약 건강증진 홍보관	5회/2,000명
인공관절 수술비 지원	6명

### ◇ 추진계획

- 한의약 건강증진 사업 : 29백만원(기금50%, 도비15%, 군비35%)

구 분	지 원 내 용
찾아가는 한방장수교실	- 뇌졸중, 심뇌혈관 및 근골격계 등 관련 한의약 교육
찾아가는 기공체조 교실	- 국선도 및 기공체조 등
우리동네 한의약 건강증진 프로그램	- 한의약기초 지식 및 노년기전신관리 교육
생애주기별 건강교실	- 생애주기별 한의약 건강증진 프로그램 제공

- 어르신 인공관절 수술비 지원 사업 : 7백만원(도비 25%, 군비 25%, 의료기관 50%)
  - 지원대상 : 만 60세 이상 의료급여수급권자 및 건강보험료 하위 50%
  - 지원인원 : 6명

### 3. 수요자 중심 건강관리체계 강화

#### □ 심뇌혈관질환 예방을 위한 고당이 조절

- 건강 위험요인 보유자 고혈압·당뇨병·이상지질혈증 이환 감소
- 심뇌혈관질환 조기 발견 및 치료로 사회경제적 부담 경감

#### ◇ 현황 및 목표

영역	건강지표	경남 현황	합천군 현황	목표
고혈압	혈압수치 인지율(%)	63.6	57.6	60
당뇨병	혈당수치 인지율(%)	25.0	19.0	22
조기증상 인지	심근경색증 조기증상 인지율(%)	44.1	53.7	55

#### ◇ 추진계획

구 분	사 업 비	지 원 내 용
계	19백만원	
혈관 정복하GO! 질병 극복하GO!	12백만원 (기50, 도15, 군35)	- 혈압·혈당 수치 측정 및 인지·지식 조사 - 심뇌혈관질환 운동, 영양, 식이 등 교육
혈관 Cleaning 운동 교실	2백만원 (기50, 도15, 군35)	- 혈액검사, 당화혈색소 및 체성분 검사 - 개인별 맞춤형 운동처방(주 2회)
심뇌혈관질환 합병증 검사	5백만원 (군 100)	- 협약기관 : 2개소(삼성합천, 합천밝은안과) - 합병증 검사비용 지원 · 경동맥 초음파, 망막 안저 검사 등
심뇌혈관질환 전산 등록관리		- 심뇌혈관질환 약물 복용 대상자 매월 모니터링 - 전산등록자 영역별(영양, 운동, 질환 등) 건강관리 교육

## ICT를 활용한 양방향 건강서비스 제공

- 개인 맞춤형 양방향 건강관리를 통해 질환군으로 이환 예방
- 사업 종료 이후에도 지속적인 건강관리 능력 유지

### ◇ 현황 및 목표

사업명	목표	대상
모바일 헬스케어 사업	100명	만 19세 이상 ~ 만 60세 관내 주민 및 직장인 중 건강 위험 요인 보유자

### ◇ 추진계획

- 모바일 헬스케어 사업 : 86백만원(기금 50%, 도비 15%, 군비 35%)

기간	2024년 2월 ~ 12월	
지원내용	24주차 프로그램 운영(검사 : 최초 1일, 12주, 24주), 모바일 앱을 이용한 비대면, 양방향 건강관리	
전문인력	코디네이터	서비스 총괄관리, 조정, 검진 절차 안내, 설문 응답 확인
	의사	건강검진 결과 상담, 서비스 지속 여부 판정
	간호사, 영양사, 운동전문가	건강검진 후 건강, 영양, 신체활동 상담 및 목표 설정

- 건강 위험 요인별 판정기준(최초, 중간, 최종 검사 시)

구분		위험군 판정기준	구분		위험군 판정기준
혈압	수축기	130mmHg 이상	허리둘레	남	90cm 이상
	이완기	85mmHg 이상		여	85cm 이상
공복혈당		100mg/dL 이상	중성지방		150mg/dL 이상
HDL-콜레스테롤	남	40mg/dL 미만	HDL-콜레스테롤	여	50mg/dL 미만

## □ 건강취약계층 맞춤형 건강관리 강화

- 권역별 방문간호를 통한 건강 취약계층 건강 수준 향상
- 고혈압, 당뇨, 콜레스테롤 등 만성질환 효율적 관리와 합병증 예방

### ◇ 현황 및 목표

지 표 명	목 표	대 상	비 고
신규 등록	163명	65세 이상(노인장기요양 등급 미 판정자)	※시군 주요업무 합동평가 지표
집중관리군	48가구	건강 위험 요인으로 증상 조절이 안 되는 경우 3개월/8회 이상 관리	
정기관리군	1,100가구	건강 위험 요인이 있는 경우, 3개월/1회 이상 관리	
자기역량 지원군	800가구	건강 위험 요인과 건강 문제가 있으나 증상이 없는 경우, 6개월/ 1회 이상 관리	

### ◇ 추진계획

- 방문건강관리사업 : 171백만원(지특 50%, 도비 15%, 군비 35%)

사 업 명	대상/목표	지 원 내 용
취약계층 등록 (방문) 관리	건강 취약계층/ 약1,700가구	건강 문제 스크리닝, 서비스 제공, 자원 연계 등
취약계층 건강 알리미	65세 이상/70명	방문 서비스 제공 후 건강 상태를 보호자 에게 문자로 알림
찾아가는 건강관리 교실	지역주민/ 190회 (4권역)	만성질환 합병증 예방 교육 및 건강 문제 발견 시 타 사업서비스 연계 등

- 방문보건 의료비 등 지원사업 : 3.6백만원(도비 50%, 군비 50%)
  - 대 상 : 방문 건강관리 등록 가구 및 가구원
  - 의료비 및 간병비(200천원/1년)
- 재가 암 환자 건강관리사업 : 4백만원(도비 65%, 군비 35%)
  - 대 상 : 약 70명(관내 거주 재가 암 환자)
  - 방문 건강관리, 장루용품 제공(대장직장암 환자) 등

## □ 재가방문간호를 통한 의료 접근 편의성 향상

- 방문서비스로 수요자 편의성 제공 및 신체기능 향상
- 재가방문간호 서비스 확대 운영으로 건강지원 체계 강화

### ◇ 현황 및 목표

구 분	목 표	비 고
신규등록(명)	20	
방문횟수(건)	150	
상담횟수(건)	200	

### ◇ 추진계획

- 재가방문간호센터 운영

사업대상	장기요양등급 판정자(1~5등급)
운 영 팀	6개팀(3인/1조)
대상지역	17개 읍·면 전 지역
서 비 스 제공절차	방문간호 요청 및 가정방문 ⇨ 구비서류 확인 ⇨ 인지기능 등 평가 도구 작성 ⇨ 계약서 작성 ⇨ 급여제공 계획 수립 ⇨ 급여 제공 ⇨ 본인부담금 청구 ⇨ 재평가 및 이용종료

### - 재가방문간호 서비스 내용

구 분	서 비 스 내 용
신체사정 및 활력징후 측정	혈압·혈당·맥박·호흡·체온측정 등
호흡기 간호	흡인, 네블라이저 등
피부 간호	외상 처치, 욕창 관리 등
통증 간호	통증 사정, 냉·온 요법 및 이완 요법 등 통증 중재 등
배뇨 간호	단순 도뇨, 유치 도뇨관 삽입 및 관리, 장루관리 등
영양 관리	영양상태 확인, 경관영양 식이 제공 등
구강 위생관리	불소도포, 틀니 세척, 구강 보건교육 등
교육 및 상담	건강관리, 가족 상담 등

## 4. 주민과 소통하는 든든한 건강지킴이

### □ 장애인 재활·건강 서비스 사업 강화

- 장애인이 건강한 삶을 누릴 수 있도록 재활 건강서비스 등을 제공
- 지역사회 장애 관련 자원 간 협력하여 장애인에게 서비스 제공, 정보공유

#### ◇ 현황 및 목표

구 분	목 표
보건소 등록관리 장애인	350명
재활협의체 구성 운영 횟수	2회

#### ◇ 추진계획

- 지역사회중심재활사업

구 분	사 업 비	세부사업	지원내용
재활 서비스제공	47백만원 (국50, 도15, 군35)	지역사회 조기적응	예비장애인 장애 적응 교육
		유관기관 통합서비스	지역 사회자원 연계
		가옥 내 편의시설 제공	등록 장애인 편의시설 제공
		장애인 사례관리	장애인 보건의료 서비스 제공
자기역량 프로그램		건강관리 교육	
재활 프로그램운영		재활운동 프로그램	재활 운동, 요가 교실 운영
		사회적응 프로그램	자조모임(천연제품, 요리), 취미교실 등 운영

- 지역사회재활 협의체 구성·운영

구 분	사 업 비	지원내용	인 원
지역사회 재활협의체	3백만원 (국50, 도15, 군35)	- 의료, 행정 복지 등 협력 토의 - 사례관리 대상자 계획 검토 및 통합적 서비스 제공	10명 (보건소, 행정, 의료, 복지 등)

## □ 통합적인 정신건강서비스 체계 구축

- 지역 내 정신질환자 발견·등록관리·치료, 연계 등의 단계적 서비스 제공
- 정신질환자 서비스 요구에 맞춘 정신건강 지원체계 강화

### ◇ 현황 및 목표

구 분	목 표
정신질환자 등록관리	240명
정신질환자 의료비 지원 건수	400건

### ◇ 추진계획

구 분	사 업 비	세부사업	내용
정신건강 복지센터 운영	469백만원 (기 50, 군 50)	등록관리	관내 정신질환자 등록관리
		재가 정신질환자 사례관리	중증·만성정신질환자 투약, 증상관리로 악화 방지
		정신건강 척도 검사	우울, 스트레스 검사 등
		주간재활 프로그램 운영	집단치료, 원예·공예·요리·운동요법 등
			사회적응 훈련(영화 관람 등)
			가족과 함께하는 추억 만들기 모임
정신건강 일반상담	내소, 방문, 전화 등 상담		
정신건강 증진사업	159백만원 (기 50, 군 50)	정신건강 증진활동	정신질환자 사회적응훈련 및 체험활동
		정신건강교육	찾아가는 정신건강교육 및 상담 등
		위원회 운영	정신건강심의(심사)위원회 운영
		의료비 지원	정신질환자 의료비 지원

## □ 자살 예방을 위한 환경조성

- 자살 고위험군 조기발견 및 사후관리, 연계 등 체계적 지원
- 지역주민 교육, 홍보, 캠페인을 통한 인식개선으로 자살 예방 환경조성

### ◇ 현황 및 목표

구 분	목표
자살 고위험자 등록관리	30명

### ◇ 추진계획

구 분	사 업 비	세부사업	지원내용
자살 예방사업	31백만원 (기 50, 군 50)	자살 관련 검사 및 교육	자살 생각 척도 검사
			게이트키퍼(생명자키퍼) 양성교육 실시
			지역주민 자살예방교육
		자살상담전화	☎1577-0199 운영
		조기발견 및 등록관리	자살고위험군 조기발굴 및 등록관리
		캠페인 및 홍보관 운영	자살예방 캠페인 및 홍보관 운영
		자살예방 환경조성	희망일타미 및 자살예방 표지판 설치



## 5. 치매 걱정 없는 행복한 합천

### □ 치매 조기검진 및 예방관리

- 치매환자를 조기에 발견·관리함으로써 치매환자와 그 가족의 삶의 질 제고
- 다양한 예방 프로그램 운영을 통해 인지기능 강화 및 치매 예방

#### ◇ 추진계획

구 분	사 업 비	목 표	지원내용
계	136백만원		
치매 조기검진	6백만원 (780, 도10, 군10)	3,900명	- 선별검사, 진단검사, 감별검사
인지강화 교실	17백만원 (780, 도10, 군10)	90회/900명	- 인지재활 프로그램 운영
치매예방 교실	38백만원 (780, 도10, 군10)	440회/5,280명	- 치매예방 및 인지강화프로그램 운영
치매극복 살버합창단	75백만원 (780, 도10, 군10)	270회/6,800명	- 치매예방을 위한 합창 수업

### □ 치매 환자 지원

- 치매를 지속적으로 치료·관리함으로써 효과적으로 치매 증상을 호전시키거나 증상 심화를 방지하여 노후 삶의 질 제고 및 사회경제적 비용 절감에 기여

#### ◇ 추진계획

구 분	사 업 비	목 표	지원내용
계	530백만원		
치매치료 관리비 지원	302백만원 (도50, 군50) 50백만원 (군100)	1,000명	- 치매치료관리비 본인부담금 지원(월 3만원 한도 내 지원)

맞춤형 사례관리	53백만원 (기80, 도10, 군10)	840회/300명 (실인원)	- 건강관리, 일상생활관리, 관련 서비스 연계 등
실종예방 사업	5백만원 (기80, 도10, 군10)	1,000건	- 배회인식표 지급 - 배회감지기 및 행복 GPS - 자원연계(지문,사전등록,119안심콜)
조호물품 제공	60백만원 (기80, 도10, 군10)	500명	- 기저귀, 물티슈, 방수포 등 제공 (신청일 기준 최대 1년 제공) ※가정생활수급자및차상위계층자속지급
쉽터 프로그램	60백만원 (기80, 도10, 군10)	440회/4,400명	- 인지재활 프로그램 및 인지 강화 교육

## □ 치매 환자 가족 지원

- 치매환자와 보호자간 정서 및 정보교류 지원을 통해 심리적 부담 경감과 사회적 고립을 방지 및 치매환자 돌봄 역량 향상

### ◇ 추진계획

구 분	사 업 비	목표	지원내용
계	8백만원		
치매환자 가족 자조모임	3백만원 (기80, 도10, 군10)	8회/50명	- 치매 관련 정보 및 의견 공유 - 치매가족정서 교류지원 - 미술 운동 원예등 힐링 프로그램 지원
가족교실	3백만원 (기80, 도10, 군10)	8회/50명	
치매가족 힐링프로그램	2백만원 (기80, 도10, 군10)	8회/50명	
돌봄부담분석	-	1,000명	- 돌봄부담분석, 정보제공 - 가족의 지역사회 지원서비스

## □ 치매 친화적 환경 조성

- 치매극복을 위한 노력에 지역주민 및 다양한 사회적 주체를 동참시켜 치매환자와 가족이 안심하고 생활할 수 있는 치매 친화적인 지역사회 환경 조성

### ◇ 추진계획

구 분	사 업 비	목표	지원내용
계	65백만원 (기80, 도10, 군10)		
치매안심마을 프로그램	24백만원 (기80, 도10, 군10)	30회/600명	- 치매안심마을 프로그램 운영 (요리, 꽃공예, 웃음치료 등)
치매파트너 (플러스) 양성	15백만원 (기80, 도10, 군10)	300(50명)	- 치매파트너(플러스) 교육 (치매에 대한 전반적 이해, 치매파트너(플러스) 역할)
치매극복 선도단체 및 안심가맹점 지정	1백만원 (기80, 도10, 군10)	선도단체 8곳 안심가맹점 7곳	- 신청 기관(가맹점) 전 구성원 치매파트너 교육 - 지정번호 부여 후 현판제작 및 전달
치매 지역사회 협의체	1백만원 (기80, 도10, 군10)	2회	- 치매 관리사업 운영 방향 논의 - 지역사회의 치매관련 자원 발굴 - 지역자원 간 정보공유 등 상호 연계 및 협력 강화
문화공연	4백만원 (기80, 도10, 군10)	6회/450명	- 지역주민 재능기부 공연 - 센터회원 학습발표
한마음 치매극복걷기 행사	20백만원 (기80, 도10, 군10)	1회/500명	- 치매예방에 좋은 걷기 실천으로 치매관심 촉구
치매인식개선 홍보 및 캠페인	-	100건	- 매체를 통한 치매인식 개선

## V. 현안사업

### 목 차

1. 찾아가는 한의약 건강증진 프로그램 강화(공약사업)
2. 치매 걱정 없는 행복한 합천 실현(공약사업)
3. 합천군 재가방문간호센터 확대 운영

# 찾아가는 한의약 건강증진 프로그램 강화

- 고령화에 따른 만성질환자 증가로 지역주민 정서에 친숙한 한의약 건강증진 프로그램을 통해 군민의 건강증진에 기여  
※민선8기 공약사항

## 추진배경

- 합천군의 65세 이상 노인 인구 현황은 43%로 초고령화 사회
- 현황 및 목표

(단위 : %, 표준화율)

건강지표	경남	합천군	목표
뇌졸중(중풍) 조기증상 인지율	55.2	58.4	58.4
건강생활 실천율	32.4	19.7	21

※ 자료출처 : 경상남도 합천군 지역사회건강통계(2022)

- 뇌졸중 조기증상 및 인지율은 경남보다 높으나 건강생활 실천율은 현저히 낮으므로, 이를 향상시키기 위한 다양하고 전문화된 한방 의료 서비스 및 한의약 건강증진 프로그램이 요구됨

## 사업개요

- 사업기간 : 2023년 ~ 계속
- 대 상 : 지역주민
- 장 소 : 보건소 건강증진실, 마을회관 및 경로당
- 운영인력 : 36명(증진담당9, 한의사9, 지소·진료소 18)
- 사 업 비 : 29백만원(국비50%, 도비 15%, 군비 35%)

## ☐ 세부 추진계획

사업명	대상	내용	장소
찾아가는 한방장수 교실	지역주민 600명	- 한의약 교육 - 예방목적의 한방진료	9개면 30개 마을회관
찾아가는 기공체조 교실	지역주민 300명	- 국선도 및 기공체조 - 단전호흡 실습	건강증진실 외 마을회관
『4060』 슬기로운 갱년기 생활	40~60대 중년여성60명	- 갱년기 지수 검사 등 - 갱년기 극복 프로그램 제공	보건소 건강증진실 등
우리동네 한의약 프로그램	지역주민	- 뇌졸중, 심뇌혈관 및 근골격계 등 관련 한의약 교육	보건지소 한방진료실
한의약 건강증진 홍보관	지역주민	- 한의약 및 건강증진사업 홍보	

## ☐ 문제점 및 대책

- 노인인구의 건강한 노후생활을 위한 서비스 다양하게 제공  
→ 생애주기별 대상자 특성에 맞는 건강증진 프로그램 확대 운영

## ☐ 기대효과

- 맞춤형 한의약 건강증진 교육을 통해 건강에 대한 관심 유도 및 삶의 질 향상

# 치매 걱정 없는 행복한 합천 실현

- 치매환자 및 가족의 심리적 경제적 고통과 사회적 부담을 경감하기 위한 다양한 제도 마련으로 치매 걱정 없는 행복한 합천을 실현코자 함  
※민선 8기 공약사항

## □ 사업개요

- 사업기간 : 2023년 ~ 계속
- 사업대상 : 지역주민
- 사업비 : 1,500백만원
  - 치매안심센터 운영지원 : 1,125백만원(국비80%, 도비10%, 군비10%)
  - 치료관리비 지원 : 301백만원(도비50%, 군비50%)
  - 치매검사 및 치료관리비 지원 : 74백만원(군비100%)
- 사업내용

사업명	사업대상	주요내용
찾아가는 치매 예방교육	- 60세 이상 지역주민	- 치매예방수칙 교육 등
치매 조기발견 및 관리사업	- 누구나	- 감별검사비용지원 (본인부담금 18만원내 지원)
치매환자 지원사업	- 치매환자	- 치매치료관리비 지원 (월3만원상한내 살비 지원)
		- 치매환자 조호물품 제공 (가저귀, 물타슈 등)
치매안심센터 프로그램 운영	- 정상군 - 경도인지장애 - 진단군	- 치매예방교실
		- 인지강화교실
		- 인지재활교실(쉼터)
치매안심마을 운영	- 중적포 마을 외 9개소	- 노인 친화적 환경 조성 - 예방 프로그램 운영
치매환자 가족 돌봄·지원	- 치매가족	- 가족 자조 모임
		- 가족교실 및 힐링프로그램 - 상담, 정보제공 등

○ 감별검사 비용지원 (23년 신규사업)

검진기관	검진인원(명)	지원금액(원)	비고
합계	117명	19,922,490	
삼성합천병원	85명	6,625,600	국비
	32명	13,296,890	군비

□ 세부 추진계획

사업명	목표	사업명	목표
치매조기검진사업	3,400명	치매치료관리비 지원	1,000명
인지강화교실	90회/900명	맞춤형 사례관리	840회/300명 (실인원)
치매예방교실	440회/5,280명	실종예방 사업	1000건
치매극복 실버합창단 (23신규사업)	270회/6,800명	조호물품 제공	500명
		쉽터 프로그램	440회/4,400명

○ 2024년 치매전수조사 실시

- 목 적 : 75세이상 치매집중검진대상자에 대하여 치매검진을 실시하여 치매조기발견 및 치매 중증화 방지
- 대 상 : 75세이상 지역주민 9,500여명(※ 75세이상 : 치매 집중검진대상)
- 기 간 : 2024. 3. ~ 7.(5개월)
- 인 력 : 단기기간제 4명
- 소요예산 : 35백만원
  - 인건비 : 69,020원×25일×5개월×4명= 34,510,000원
  - 교통비 : 5,000원×20×4명=400,000원



## □ 문제점 및 대책

- 치매진단검사에 대한 경제적부담으로 치매안심센터의 진단검사 후  
감별검사 회피하는 경우 많음  
→ 감별검사 비용 지원으로 검사 회피를 예방하고 환자를 조기 발견하여  
치료 및 관리하고자 함

## □ 기대효과

- 치매환자와 가족관리로 건강사회 분위기 조성에 기여함
- 다양한 프로그램 제공으로 치매예방 및 인지재활기능 강화
- 치매사각지대 대상 선별검진으로 치매조기발견 및 중증화 억제

# 합천군 재가 방문 간호센터 확대 운영

- 합천군 재가방문간호센터 방문간호 시범 운영(2022. 8. ~ 2023. 7.) 결과 기존 보건진료소 관할지역을 17개 읍·면 전 지역으로 확대 운영으로 건강지원 체계 강화 및 의료서비스 접근 편의성 향상

## □ 사업개요

- 기관명 : 경남 합천군 재가방문간호센터(울곡면 와리길 5-10)
- 시설형태 : 재가노인복지시설(방문간호)
- 인력현황 : 18명(시설장 1명, 간호사 16명, 치위생사 1명)
- 사업대상 : 장기요양등급 판정자(1등급~5등급)
- 사업내용
  - 신체사정 및 활력징후 측정(건강상태 관찰, 혈압, 혈당 측정 등)
  - 호흡기 간호(흡인, 네블라이저 등), 피부간호(외상처치, 욕창관리 등), 통증간호(냉·온습포 등), 배뇨간호(도뇨관리, 장루관리 등)
  - 영양관리(영양상태 확인, 경관영양, 식이제공 등)
  - 구강위생관리(불소도포, 틀니세척, 구강보건교육)
  - 교육 및 상담(건강관리, 가족상담 등)

## □ 그간 추진현황

- 시범운영 : 2022. 8월 ~ 2023. 7월(12개월)
- 관리지역 : 보건진료소 관할지역, 5개팀(3인/1조),
- 운영현황

구분	신규 등록	방문 건	상담 건	청구 수입	비고
2022년도	6명	35건	86건	884,000	
2023년도	9명	85건	97건	3,375,350	

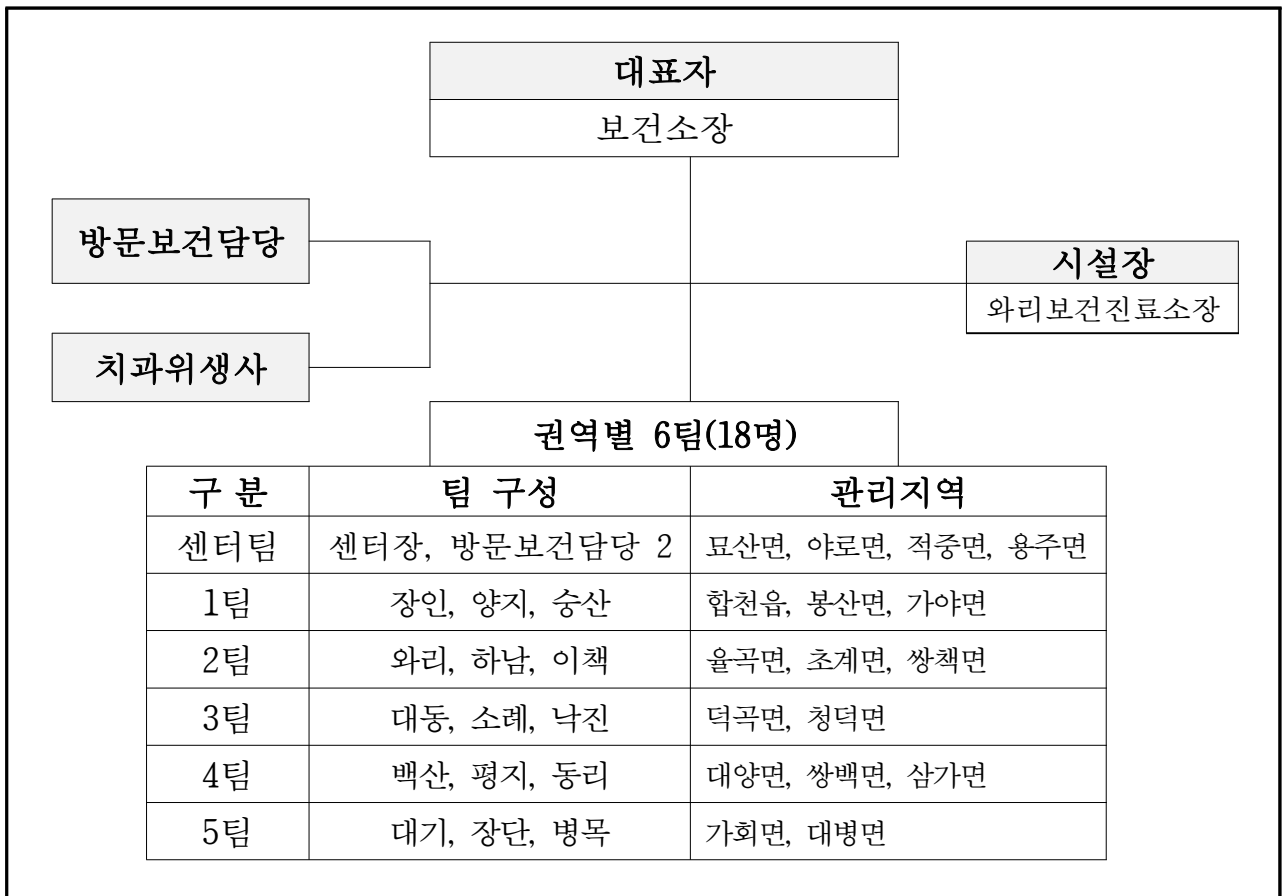
- 재가방문간호센터 실무자 간담회 개최 : 2023. 8. 23.

## □ 향후 추진계획

- 확대운영 : 2023. 9. 1. ~
- 대상지역 : 보건진료소 관할 지역 ⇒ 17개 읍·면 전 지역
- 시범 운영(기존)

연번	인력	인원	역할	비고
	합계	16	- 권역별 5팀	
1	시설장	1	- 방문간호 서비스 총괄, 센터 운영 및 관리 - 재무·회계 관리 및 사업 운영 계획 수립 등 - 장기요양 정보 및 사회복지시설정보시스템 등록관리, 장기요양급여 비용 청구	
2	간호사	14	- 보건진료소 관할 방문간호 서비스 (관찰 및 측정, 호흡기, 피부, 통증, 배뇨간호 등)	
3	치과위생사	1	- 구강위생(불소도포, 틀니세척, 구강보건교육)	

- 확대 운영(변경)



## □ 문제점 및 대책

- 비위관 삽입(L-tube), 남자 유치도뇨관(Foley Catheter) 교체 시 방문간호 부담 가중
  - ⇒ 남자 유치도뇨관 교체는 공중보건 의사 선생님 협조 필요
- 장기간의 간호경력 단절 및 임상경험 부족으로 서비스 제공 시 심리적 부담
  - ⇒ 실무자 역량강화 교육 필요(1차 : 2022. 2(4회 실시))
  - ⇒ 특수간호가 필요한 수요(사례) 및 사업량 증가 시 임상경험이 많은 직원 배치 필요

## □ 기대효과

- 의료취약지역의 공공의료서비스 확대로 군민의 건강증진 기여
- 찾아가는 방문간호 서비스로 보건진료소 기능 활성화

## VI. 새로운 시책

### 목 차

1. 직장인 달(月)빛 근력 충전 교실
2. 노년기 소근육 관절강화 운동 교실
3. 아동·청소년 마음 튼튼 프로그램
4. 치매정밀검사자를 위한 “동행” 서비스

# 직장인 달(月)빛 근력 충전 교실

- 바쁜 직장생활로 운동이 부족한 직장인들에게 개인별 맞춤형 근력강화 운동 기회를 제공함으로써 체력향상 및 신체활동 실천율을 높이고자 함

## □ 사업개요

- 기 간 : 2024. 2 ~ 2024. 11(10개월)  
※ 매주 월요일, 18:30~19:30 (1시간)
- 장 소 : 보건소 2층 건강증진실
- 대 상 : 모바일헬스케어 등록 대상자
- 인 원 : 100명
- 운 영 팀 : 담당자 외 운동처방사
- 소요예산 : 3백만원

## □ 세부추진계획

- 모집기간 : 2024. 1월중
- 모집인원 : 선착순 100명
- 사전검사 : 체성분 검사, 약력 측정, 신체상태 점검, 사전설문 등
- 운영방법 : 7개팀(14명/8주), 1:1 맞춤형 근력 강화운동
  - ICT를 활용한 기수별 미션 부여 ⇒ 2개월 후 1차 중간점검 ⇒ 3개월 후 2차 중간 점검 ⇒ 5개월 후 최종 점검
  - 랭킹제 : 기수별 상위 3순위 성공물품 증정 등
- 운영내용 : 자세교정, 스쿼트, 복근운동, 런지, 백킥, 아령, 니업, 리버스 크런치, 레지스턴스 밴드 운동, 케트벨 운동 등

## □ 문제점 및 대책

- 모바일헬스케어 기간제(운동처방사) 월요일 유연 근무시간 조정 필요
- 소규모 개인 맞춤형 프로그램 운영으로 신청 대기자 발생

## □ 기대효과

- 개인 맞춤형 프로그램으로 유연성, 신체 균형, 근력 강화로 체력 향상
- 퇴근 후 직장인들의 자발적인 참여로 자기효능감 성취 및 심신 단련
- 모바일헬스케어 대상자 발굴 용이

# 노년기 소근육 관절강화 운동 교실

- 활동량이 부족한 건강취약계층 어르신들에게 소도구를 이용한 신체활동을 통해 관절 부위별 근력강화 및 균형감각 유지로 낙상위험을 예방하고자 함.

## □ 개 요

- 기 간 : 2024. 1 ~ 2024. 12
- 장 소 : 마을회관, 경로당
- 대 상 : 2,000명정도(방문건강관리대상자 및 지역주민)
- 운 영 팀 : 4명(권역별 방문전담 인력)
- 소요예산 : 5백만원

## □ 세부 추진계획

- 사업기간 : 2024. 1 ~ 2024. 12
- 사업대상 : 2,000명정도(방문건강관리대상자 및 지역주민)
- 사업장소 : 마을회관 및 경로당
- 운영방법 : 건강관리서비스 대상자 가정방문 시 시행
  - ※ 운동처방사가 관절 부위별 기구 사용법 교육
- 프로그램 소기구
  - 기초체력 강화 운동(세라밴드, 루프밴드, 요가링, 탄력밴드 등)
  - 자세교정 운동(밸런스 쿠션 등), 하체근력 강화 운동(자동 스텝퍼 등),
  - 손목 회전운동(스피너 등), 온몸의 유연성 및 근력 강화 운동(매직 도넛 등)

## □ 기대효과

- 어르신들에게 관절 부위별 맞춤운동으로 건강관리 인식 변화
- 소기구를 통한 운동 습득으로 근력강화 및 낙상 예방

# 아동·청소년 마음 튼튼 프로그램

- 아동·청소년 정신질환 조기 발견 및 치료 연계로 건강한 사회 구성원으로 성장할 수 있도록 지원하기 위함.

## □ 사업개요

- 기 간 : 2024년 1월 ~ 12월
- 장 소 : 돌봄센터, 지역아동센터, 초·중·고등학교 등
- 대 상 : 6세 ~ 19세 아동·청소년
- 내 용
  - ADHD, 정신증 등 조기 발견, 치료 지원, 지역사회 연계
  - 중증 정신질환으로의 진행 예방을 위한 정신건강 서비스 및 치료비 지원
- 소요예산 : 약 10백만원(치료비, 프로그램 강사료, 재료비 등)

## □ 세부추진계획

- 운영 계획 수립 : 2023년 12월 ~ 2024년 1월
- 대상 모집 : 2024년 2월 ~ 2024년 3월
  - 아동 : 합천군 지역아동센터, 다함께 돌봄센터, 초등학교 등
  - 청소년 : 중·고등학교 등
- 프로그램 운영 및 치료비 지원 : 2024년 4월 ~ 12월
  - 아동·청소년기에 많이 발생하는 정신질환 교육(증상, 치료 등)
  - ADHD 간이 검사 및 정신증 등 자가검사
  - 질환 의심 대상자 병원 연계
  - 질환 진단자는 정신건강복지센터 회원 등록 후 치료비 지원 및 지속관리
  - 미술치료 프로그램 운영 주 1회/회기당 12회/ 2회기 운영(전문강사 초빙)

## □ 문제점 및 대책

- 정신질환에 대한 부정적 인식과 사회적 편견으로 인해 치료 거부 가능성  
⇒ 질환에 대한 이해를 바탕으로 조기 발견 및 치료의 중요성을 교육

## □ 기대효과

- 정신질환 조기 발견 및 치료를 통해 중증 정신질환으로의 진행 예방
- 정신건강의 중요성 인식 및 정신질환에 대한 인식개선 유도



# 치매정밀검사자를 위한 “동행” 서비스

○ 치매정밀검사자를 위한 이동편의 제공(door to door service) 및 병원 내 동행 서비스 제공으로 치매안심센터가 인지장애 어르신들의 보호자 역할을 수행하여 치매 및 고위험 노인을 조기발견·관리함으로써 중증상태로의 이환 감소

## □ 추진배경

- 노인가구 특히 인지기능이 많이 떨어진 어르신들의 주요 고충인 대중교통 및 의료기관 이용 시 애로사항 해소방안으로 돌봄안전망 및 대책마련 필요
- 치매진단을 위한 진단검사 및 감별검사에서 미검자가 다수 발생
  - 보건소가 의료기관 및 터미널과의 접근성이 떨어짐
  - 의료기관 이용 시 복잡한 절차로 인지장애 어르신들의 심리적 부담감이 큼

## □ 현황

- 합천군 추정치매환자 수 : 2,451명
- 보건소 치매등록 환자 : 2,219명(등록률 : 90.5%)
- 치매검사 현황

(단위 : 명)

년도	1차 선별검사	인지저하	2차 진단검사 (미검사)	3차 감별검사 (미검사)	비고
2022년	3,879	644	372 (272)	200 (172)	- 진단검사 : 치매안심센터, 협약병원, 가정방문 등 - 감별검사 : 협약병원
2023년 8월 기준	3,056	637	322 (315)	136 (186)	

## □ 개 요

- 지원대상 : 관내 치매정밀검사가 필요한 인지저하자
- 추진내용 : 치매정밀검사자의 교통편의 제공 및 병원내 동행서비스로 치매안심센터가 인지장애 어르신의 보호자 역할 수행
  - 왕복송영서비스(Door to door service) : 시간선택제임기제 또는 일자리 창출(공공근로) 인력 활용
    - 대상자가정 → 치매안심센터 또는 협약병원 → 대상자가정
  - 관내 협약병원 내 동행서비스 : 시니어클럽 인력 활용
    - 병원 내 접수 및 진료 동행
    - 병원 이용 중 약국 동행 등
    - 병원 내 검사시 보호자 역할로 환자지지
- 소요예산 : 48백만원
  - 인건비(시간선택제임기제) : 3백만원×12개월 = 36백만원
  - 차량임차료 : 1백만원×12개월 = 12백만원

※ 보건복지부 기준인력 : 28명, 현 합천군치매안심센터 인력 : 16명

## □ 세부추진계획

- 시간선택제임기제 채용 : 2023. 11.
- 합천 시니어클럽 인력 요청 : 2023. 11.
  - ※ 필요인력 : 5명(시간선택제임기제1, 시니어클럽4)
- 차량임차(송영서비스 전용) : 2023. 12.

## □ 문제점 및 대책

- 문제점 : 시간선택제임기제 현원 10명으로 추가모집 시 인건비 과다 지출
- 대 책 : 일자리창출(공공근로) 채용으로 군민 일자리 제공 및 인건비 절감

## □ 기대효과

- 치매 및 고위험 노인을 조기 발견 및 관리함으로써 중증상태로의 이환 감소
- 치매관리 인프라 확대로 지역사회 촘촘한 치매안전망 및 돌봄안전망 마련