

2022년 경남가족학교

아동, 청소년기 부모교육

내 아이는 사춘기~ing ♡

일시 : 2022. 6. 28(화) 18:30 ~ 20:30

장소 : 합천군가족센터 내 교육장 ♡

대상 : 사춘기 자녀를 둔 아동, 청소년기 부모 10명

내용 : 사춘기자녀의 특성 이해하기

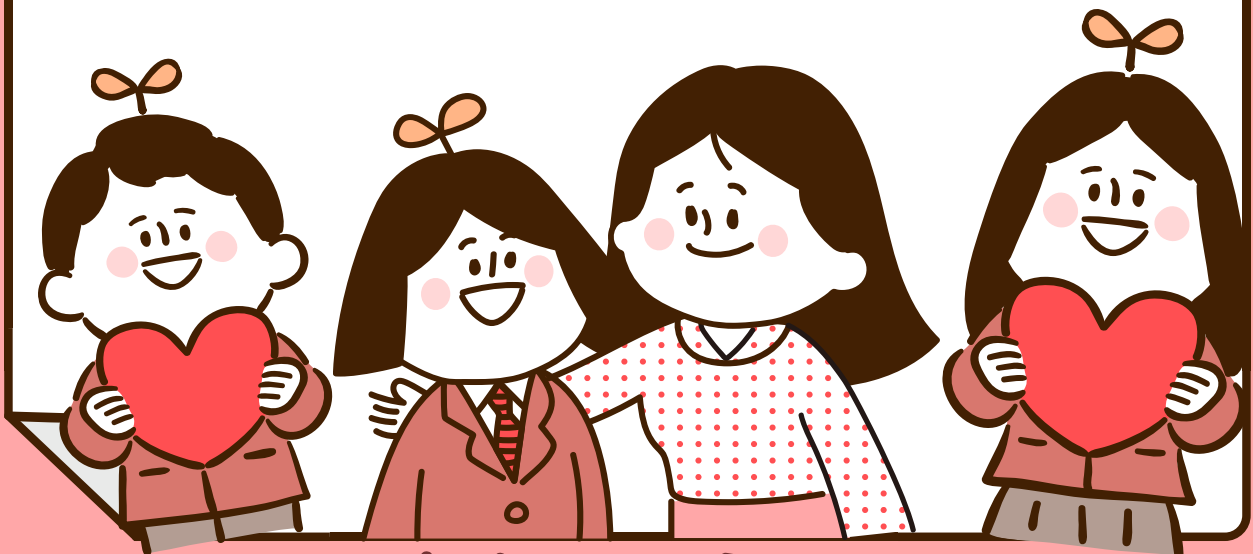
현명한 대화법 습득하기

강사 : 김경옥대표(진해 시은가족상담센터)

신청기간 : 2022. 6. 13(월)~6. 24(금)

문의 및 접수 : 전화 930-4735

많은 신청바랍니다



합천군가족센터